



Oyez Oyez,

Vous avez envie de vous initier à la topographie, alors participez au WE proposé par le CDS 18 **les 22 et 23 avril 2023** !

A Lunery dans le Cher, vous pourrez tester différentes techniques de topographie dans les nombreuses carrières d'extraction de Minerais de fer (voir photo ci-jointe). C'est un site appartenant pour une grande partie au Conservatoire d'espaces naturels (CEN) qui renferme de nombreuses cavités, commençant souvent par des puits avec un réseau de galeries plus ou moins long, creusé pour récupérer les pisolithes de fer. Bref tout un côté historique de la région de Lunery que vous pourrez découvrir. Serge Gressette, du CEN nous accompagnera la journée du samedi et ce sera l'occasion de partager des connaissances (pour rappel, le CSR et le CEN ont une convention de partenariat) . Il pourra nous expliquer le rôle du CEN, notamment sur ce site.

Pour ceux qui n'aiment pas la topo (et oui, il y en a...), vous pourrez faire de la prospection et du repérage/marquage de cavités (il y en a plein !) ou encore faire de la recherche et collecte de faune souterraine.

Bref, on vous y attend nombreux.

Les quelques photos ci-dessous vous donne un aperçu du site !

A très bientôt

Le CDS 18



Minerai de fer

pisolithes de fer

Inscription : Prévoir le matériel complet de spéléo

Nom :

Prénom :

Adresse mail :

Club ou département :

Sera présent(e) le

- Vendredi soir
- Samedi midi
- Samedi soir
- Dimanche midi

Souhaite participer à

- Topo
- Initiation
- perfectionnement
- Amène du Matos topo (précisez :)
- Prospection
- Recherche petites bêtes souterraines



Carrière d'extraction de minerais de fer



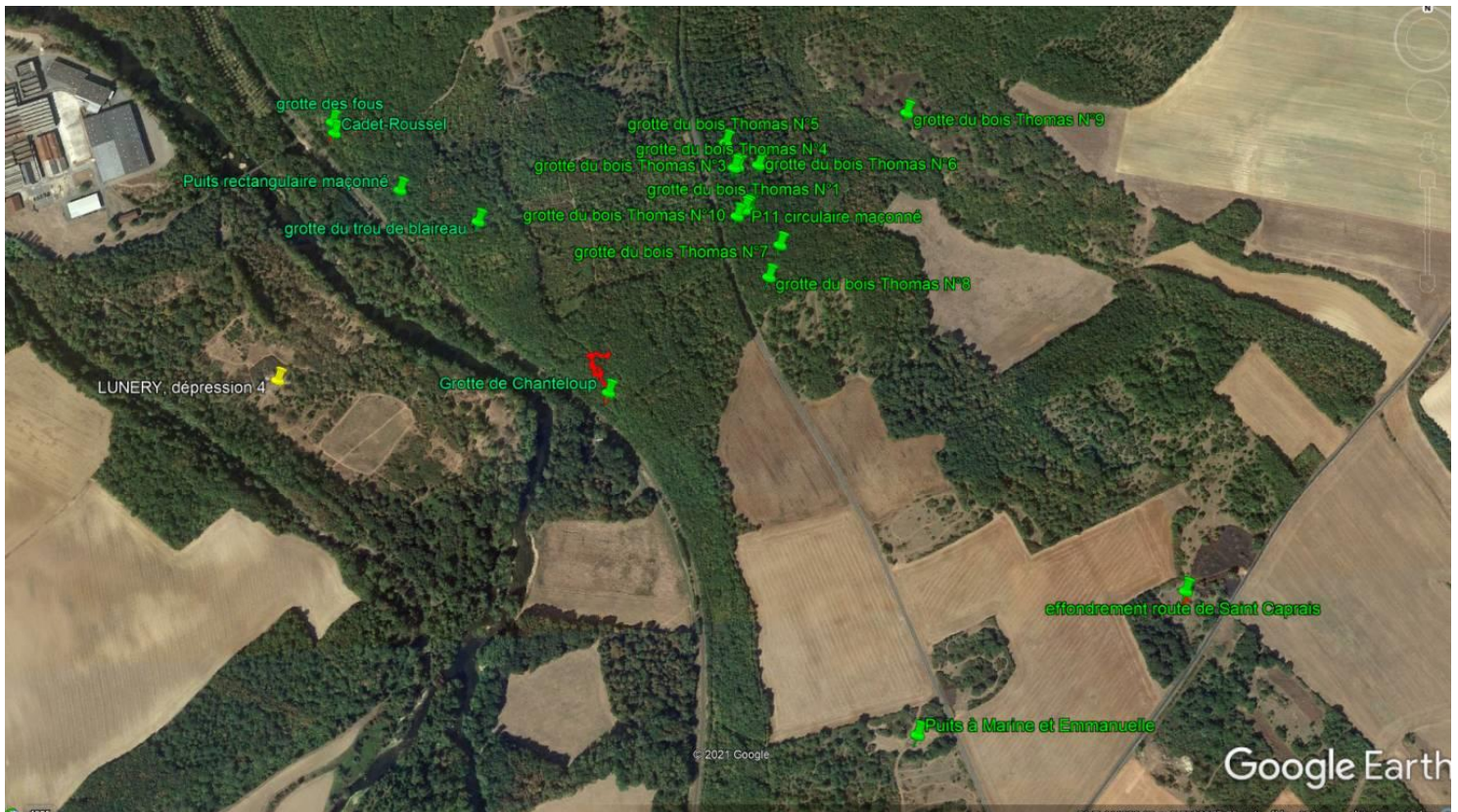
Accès suite à effondrement



Un puits d'accès



Petite bête cavernicole (Pseudoscorpion)



Quelques cavités déjà connues (il en reste plein d'autres !)

LA TOPOGRAPHIE

Les différentes étapes

Relevés
in situ

distoX



carnet
topo

bluetooth

smartphone

.dxf



PC

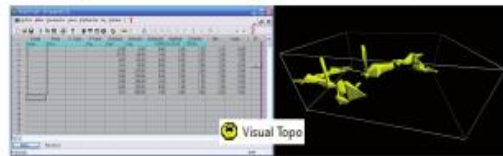


.dxf

.tro

.top

PC



.tro

.kml

.svg

.kml

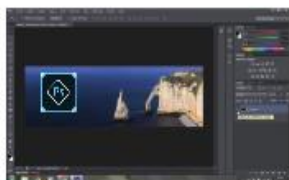


impr
écran



.ai

.psp



vue aérienne

.bmp
.jpg
.pdf



topographie



.bmp
.jpg
.pdf

résultat
final