



COMITÉ SPÉLÉOLOGIQUE RÉGIONAL DU CENTRE-VAL DE LOIRE (CSR-CVL)

Procès-Verbal de l'Assemblée Générale  
Ordinaire du CSR-CVL  
Le samedi 4 mars 2023 à 9h30  
Châteauroux



**Comité Spéléologique Régional du Centre-Val de Loire**

Association Loi 1901, affiliée à la Fédération Française de Spéléologie Agréée par les ministères de la Jeunesse et des Sports et de l'Environnement  
(Siège Social : Muséum des Sciences Naturelles – 6 rue Marcel Proust – 45000 Orléans/ chez C. Masson 50 rue de Notz-36000 Châteauroux)



## COMITÉ SPÉLÉOLOGIQUE RÉGIONAL DU CENTRE-VAL DE LOIRE (CSR-CVL)

### Ordre du jour :

Pointage des représentants désignés par leur CDS ou clubs et individuels.

Bienvenues dans la région

### *Ouverture de l'A.G. Ordinaire :*

1. Approbation du procès-verbal de l'AG 2022
2. Rapport moral de la présidente
3. Rapport financier 2022
4. Rapport des vérificateurs aux comptes
5. Budget prévisionnel 2023
6. Rapports des commissions et actions régionales 2022
7. Bilan des JNSC 2022
8. Projet de développement par rapport au national.
9. Candidatures pour l'organisation du congrès régional 2024
10. Actions régionales 2023
11. Vote/désignation groupe PSF, médecin, référent communication
12. Vote de la motion du CDSC 36
13. Questions diverses
14. AG Nationale : Grands électeurs

### *Clôture de l'A.G.*



## COMITÉ SPÉLÉOLOGIQUE RÉGIONAL DU CENTRE-VAL DE LOIRE (CSR-CVL)

### Pointage des représentants :

Le nombre de représentants pour l'AG 2022 du CSR-CVL est de **43** pour **164** licenciés en 2022.  
40 votants licenciés électeurs à l'assemblée générale, le quorum nécessaire est donc atteint.

La Présidente Claudine Masson remercie tous ceux qui ont pu venir.

Est désignée secrétaire de séance : Laure BACHMAN



# Hommage à Pierre PECHER

Une minute de silence souvenir de Pierre Pécher.



Sa gentillesse, sa bienveillance et sa discrétion sont les mots qui reviennent de chacun d'entre nous qui l'ont connu.

Cinquante années de fidélité à la spéléologie, ce n'est pas rien. Ça crée des liens forts.

Pierre Pécher a créé le spéléo club de Valençay en 1973, il aura été son président jusqu'en 2004 puis membre d'honneur et toujours membre actif avec des km de topographies, dans les souterrains refuges de Villentrois, les carrières du château de Valençay et surtout depuis quelques années dans les carrières du nord du département de l'Indre qu'il arpentait jusqu'à fin 2022, explorateur du monde souterrain berrichon, toujours prêt à transmettre aux autres, soucieux de la nature et participant aux comptages des chauves-souris.

Il nous a quitté le 13 janvier 2023 à 74 ans.



## COMITÉ SPÉLÉOLOGIQUE RÉGIONAL DU CENTRE-VAL DE LOIRE (CSR-CVL)

**Ouverture de l'AG Ordinaire : 10h00**

### **1. Approbation du procès-verbal de l'AG 2022 :**

Le compte-rendu a été diffusé, aucune observation.

**Vote sur l'approbation du Procès-Verbal de l'AG 2022 : Adopté à l'unanimité.**

### **2. Rapport moral de la Présidente :**

Merci à tous d'être présents à Châteauroux, merci à Thierry d'avoir organisé cette AG, et merci au CNTS de nous permettre de nous réunir.

C'est avec plaisir que le CDSC36 et moi-même vous accueille ici. C'est d'ailleurs dans ce centre qu'aura lieu le prochain CA de notre fédération.

Après un redémarrage difficile d'après Covid, nous avons réussi à mener et soutenir quelques actions encore cette année. Je laisse comme d'habitude les commissions vous les présenter.

Par contre nos effectifs restent stables et nous n'arrivons pas, malgré toutes les actions type JNSC, à attirer suffisamment de jeunes, nous devons revoir et réfléchir ensemble à notre « plan de développement » et cet après-midi d'ailleurs, j'aimerais bien un temps pour ça

Pour se faire déjà :

- Améliorer nos moyens de communication : Je vous avais annoncé l'an dernier le nouveau site internet FFS, c'est toujours en cours, sans date définitive annoncée,
  - ☑ Un nouveau logo, il arrive !
  - ☑ Des plaquettes, (j'attends le nouveau logo)
- La délégation canyonisme est sans doute une opportunité, même si la région centre n'est pas un terrain de canyon, quoique... -> on risque de changer de logo
- Côté formation : nous avons des cadres spéléo et canyon et plongée, même si plus de cadres, ce serait encore mieux.

Et puis quelques chiffres :

		F	H	-26ans
2023	156	22%	78%	15%
2022	164	26%	74%	16%
2021	153	27%	73%	19%
2020	154	25%	75%	17%
2005	147	28%	72%	20%

Faut-il encore des actions comme 100% filles, pour faire basculer la tendance ?

Si je parle du % des féminines, c'est pour aborder la loi du sport de mars 2022 qui va nous tomber dessus, d'abord à la fédération en janvier 2024 puis au niveau des structures déconcentrées en 2028 avec la parité totale en CA, et sans vouloir faire peur à la prochaine équipe, car il faut prendre un peu de recul : on fera bien ce qu'on pourra, nous sommes bénévoles.

### **Comité Spéléologique Régional du Centre-Val de Loire**

Association Loi 1901, affiliée à la Fédération Française de Spéléologie Agréée par les ministères de la Jeunesse et des Sports et de l'Environnement  
(Siège Social : Muséum des Sciences Naturelles – 6 rue Marcel Proust – 45000 Orléans/ chez C. Masson 50 rue de Notz-36000 Châteauroux)



## COMITÉ SPÉLÉOLOGIQUE RÉGIONAL DU CENTRE-VAL DE LOIRE (CSR-CVL)

Certes, notre CA aujourd'hui est déjà représentatif (50/50) mais avec 22% de féminines, vous comprendrez donc qu'elles sont bien plus sollicitées et cumulent souvent des mandats tout en étant en activité professionnelles. (C'est surtout le dernier point qui pose problème -> à quand des journées bénévoles pour les dirigeants d'association).

L'inflation, les frais de déplacements risquent de poser problème et nous devons accepter de revoir nos organisations de stage, les notes de frais, par exemple sont un vrai sujet à tous les niveaux de notre fédération, modèle économique des stages discutés aux dernières journées d'études, note de frais des bénévoles du congrès UIS au départ non envisagée, ...

Et surtout, nous devons proposer des actions pour le grand public et tous les pratiquants tout en préservant nos bénévoles qui donnent beaucoup de leur temps, c'est déjà précieux.

Nous remercions encore et toujours nos partenaires qui nous soutiennent dans nos actions, la FFS avec l'ANS, le conseil régional du centre-Val de Loire et le CROS et nous en avons besoin plus que tout.

C'est l'avant dernière année de mon 2ème mandat. Il n'est pas l'heure de faire un bilan mais il faut déjà se préparer à la prochaine olympiade.

Osez

**Vote de l'approbation du Rapport moral du Président : Adopté à l'unanimité.**



## COMITÉ SPÉLÉOLOGIQUE RÉGIONAL DU CENTRE-VAL DE LOIRE (CSR-CVL)

## 3. Rapport Financier 2022

Le Trésorier : Pierre Maréchal

## a. Présentation du compte de résultat 2022

## Compte de résultat 2022

Charges		Produits	
<b>60 - Achats</b>	<b>745,28 €</b>	<b>70 - Vente de produits finis, prestation de service</b>	<b>12 838,00 €</b>
60100 - Achat matériel	449,56 €	70600 - Initiations	- €
60610 - Fourniture non stockable (eau, énergie...)	- €	70610 - Manifestations	1 153,00 €
60630 - Fourniture d'entretien et de petit équipement	- €	70620 - Indemnité d'encadrement	- €
60640 - Fournitures administratives	101,92 €	70630 - Indemnité frais de déplacements	- €
60680 - Autre matière et fourniture	193,30 €	70640 - Participations avances sorties	- €
60900 - Participation CSRN sur achat matériel	0,50 €	70650 - Stages de formations	11 685,00 €
<b>61 - Services extérieurs</b>	<b>9 743,26 €</b>	70700 - Rétrocession matériel	- €
61320 - Locations immobilières (local, etc...)	- €	70710 - Vente de carburé	- €
61321 - Location gîte / camping	9 743,26 €	70720 - Rétrocession publications	- €
61350 - Location matériel	- €	70830 - Location matériel	- €
61400 - Charges locatives et de copropriété	- €	70880 - Vente publication	- €
61520 - Entretien et réparation sur biens immobiliers	- €		
61550 - Entretien et réparation matériel	- €		
61620 - Assurance local	- €		
61680 - Assurances spéléo (option 1, 2, 3)	- €		
61681 - Initiations (coupons 1j, 3j, de masse)	- €		
<b>62 - Autres services extérieurs</b>	<b>5 648,64 €</b>	<b>74 - Subventions d'exploitation</b>	<b>6 585,00 €</b>
62330 - Manifestations	35,00 €	74000 - Subvention DREAL	1 500,00 €
62370 - Achat publications	242,00 €	74100 - Subvention CROS	900,00 €
62371 - Abonnements revues	- €	74200 - Subvention région centre val de loire	800,00 €
62510 - Frais de déplacement sorties	3 272,12 €	74300 - Subvention ANS	3 385,00 €
62511 - Péage	473,40 €		
62512 - Frais de nourriture sorties	1 199,34 €		
62513 - Frais divers sorties	193,50 €		
62550 - Frais de déménagement	- €		
62570 - Frais de réceptions	- €		
62600 - Frais postaux et de télécommunications	61,28 €		
62700 - Frais services bancaires	172,00 €		
62900 - Participation club aux frais de sorties	- €		
<b>65 - Autres charges de gestion courantes</b>	<b>1 056,10 €</b>	<b>75 - Autres produits de gestion courante</b>	<b>978,76 €</b>
65700 - Indemnités frais d'encadrement	888,10 €	75600 - Versements FFS	978,76 €
65860 - Licences fédérales	- €	75610 - Assurances spéléo (option 1, 2, 3)	- €
65861 - Affiliation CSRN	168,00 €	75620 - Part club	- €
	- €	75630 - Abonnements revues	- €
	- €		
	- €		
<b>66 - Charges financières</b>	<b>- €</b>	<b>76 - Produits financiers</b>	<b>- €</b>
66800 - Frais coupons sports	- €	76400 - Intérêts compte épargne	- €
66810 - Frais chèques vacances	- €		
<b>67 - Charges exceptionnelles</b>	<b>7 507,75 €</b>	<b>77 - Produits exceptionnels</b>	<b>4 388,77 €</b>
67880 - Frais stages de formations	5 117,75 €	77130 - Dons	828,30 €
67881 - Subvention ANS	- €	77820 - Participation CSRN	- €
68940 - Dotation aux amortissements et provisions	2 390,00 €	77940 - Reprise sur amortissements et provisions	3 560,47 €
<b>86 - Emploi des contributions volontaires</b>	<b>- €</b>	<b>87 - Contributions volontaires en nature</b>	<b>- €</b>
86000 - Secours en nature	- €	87000 - Bénévolat	- €
86100 - Mise à disposition gratuite de biens	- €	87100 - Prestation en nature	- €
86200 - Prestations	- €	87500 - Dons en nature	- €
86400 - Personnel bénévole	- €		
<b>Total charges</b>	<b>24 701,03 €</b>	<b>Total produits</b>	<b>24 790,53 €</b>

## Comité Spéléologique Régional du Centre-Val de Loire

Association Loi 1901, affiliée à la Fédération Française de Spéléologie Agréée par les ministères de la Jeunesse et des Sports et de l'Environnement  
(Siège Social : Muséum des Sciences Naturelles - 6 rue Marcel Proust - 45000 Orléans/ chez C. Masson 50 rue de Notz-36000 Châteauroux)



## COMITÉ SPÉLÉOLOGIQUE RÉGIONAL DU CENTRE-VAL DE LOIRE (CSR-CVL)

Le bilan

<b>Bilan exercice 2022</b>			
<b>Actif</b>	<b>Montant net</b>	<b>Passif</b>	<b>Montant net</b>
<b>Actif immobilisé</b>		<b>Capitaux propres</b>	<b>11 431,40 €</b>
<b>Actif circulant</b>	<b>19 483,82 €</b>	11000 - Report à nouveau	8 951,90 €
46870 - Produits à recevoir	2 281,00 €	12000 - Résultat de l'exercice	89,50 €
51210 - Compte courant	17 202,82 €	19400 - Fonds associatifs et réserves	2 390,00 €
51211 - Livret A	- €	<b>Dettes</b>	<b>8 419,70 €</b>
53110 - Caisse	- €	46860 - Charges à payer	8 419,70 €
<b>Régularisations</b>	<b>2 607,68 €</b>	<b>Régularisations</b>	<b>2 334,00 €</b>
48600 - Charges constatées d'avance	2 607,68 €	48700 - Produits constatés d'avance non pointés années précédentes	2 334,00 €
			-93,60 €
<b>Total actif</b>	<b>22 091,50 €</b>	<b>Total passif</b>	<b>22 091,50 €</b>

Certaines Actions reportées et mises en fonds dédiés.

Exercice à l'équilibre, nous avons réussi à aider tous les licenciés sur leurs participations aux stages, quand au stage Albion a donné du fil à retordre et c'est grâce à certaines aides non consommées 2020/2021 dues à la Covid que celui-ci a été équilibré et qu'on a pu faire en sorte de rembourser les frais des cadres cette année.

#### 4. Rapport des vérificateurs aux comptes :

Frédéric BERTRAND a vérifié les comptes vendredi 3 mars 2022.

L'écriture des livres de compte est bien faite mais il y a un problème de répartition des subventions à cheval sur deux années ainsi que des remboursements à terminer.

Tout est pointé, enregistré et sincère.

Les comptes sont bien tenus, propres, clairs et facilement vérifiables.

Le vérificateur aux comptes certifie à l'assemblée, la sincérité des comptes du Comité Spéléologique Régional du Centre Val-de-Loire.

Il est donné quitus au trésorier.

**Vote de l'approbation du Rapport Financier du Trésorier : Adopté à l'unanimité.**





## COMITÉ SPÉLÉOLOGIQUE RÉGIONAL DU CENTRE-VAL DE LOIRE (CSR-CVL)

## 5. Budget prévisionnel 2023

Le Trésorier : Pierre MARECHAL

Budget 2023			
Charges		Produits	
<b>60 - Achats</b>	<b>31 300,00 €</b>	<b>70 - Vente de produits finis, prestation de service</b>	<b>33 700,00 €</b>
60100 - Achat matériel	19 000,00 €	70600 - Initiations	- €
60610 - Fourniture non stockable (eau, énergie...)	- €	70610 - Manifestations	600,00 €
60630 - Fourniture d'entretien et de petit équipement	- €	70620 - Indemnité d'encadrement	- €
60640 - Fournitures administratives	150,00 €	70630 - Indemnité frais de déplacements	- €
60680 - Autre matière et fourniture	150,00 €	70640 - Participations avances sorties	3 000,00 €
60900 - Participation CSRN sur achat matériel	12 000,00 €	70650 - Stages de formations	10 000,00 €
<b>61 - Services extérieurs</b>	<b>12 500,00 €</b>	70700 - Rétrocession matériel	20 000,00 €
61320 - Locations immobilières (local, etc...)	- €	70710 - Vente de carburant	- €
61321 - Location gîte / camping	12 500,00 €	70720 - Rétrocession publications	- €
61350 - Location matériel	- €	70830 - Location matériel	- €
61400 - Charges locatives et de copropriété	- €	70880 - Vente publication	100,00 €
61520 - Entretien et réparation sur biens immobiliers	- €		
61550 - Entretien et réparation matériel	- €		
61620 - Assurance local	- €		
61680 - Assurances spéléo (option 1, 2, 3)	- €		
61681 - Initiations (coupons 1j, 3j, de masse)	- €		
<b>62 - Autres services extérieurs</b>	<b>6 900,00 €</b>	<b>74 - Subventions d'exploitation</b>	<b>17 500,00 €</b>
62330 - Manifestations	900,00 €	74000 - Subvention DREAL	1 500,00 €
62370 - Achat publications	200,00 €	74100 - Subvention CROS	1 500,00 €
62371 - Abonnements revues	- €	74200 - Subvention région centre val de Loire	12 000,00 €
62510 - Frais de déplacement sorties	3 000,00 €	74300 - Subvention ANS	2 500,00 €
62511 - Péage	500,00 €		
62512 - Frais de nourriture sorties	1 000,00 €		
62550 - Frais de déménagement	- €		
62570 - Frais de réceptions	- €		
62600 - Frais postaux et de télécommunications	100,00 €		
62700 - Frais services bancaires	200,00 €		
62900 - Participation club aux frais de sorties	1 000,00 €		
<b>65 - Autres charges de gestion courantes</b>	<b>1 400,00 €</b>	<b>75 - Autres produits de gestion courante</b>	<b>- €</b>
65700 - Indemnités frais d'encadrement	1 200,00 €	75600 - Licences fédérales	- €
65861 - Affiliation CSRN	200,00 €	75610 - Assurances spéléo (option 1, 2, 3)	- €
		75620 - Part club	- €
		75630 - Abonnements revues	- €
<b>66 - Charges financières</b>	<b>- €</b>	<b>76 - Produits financiers</b>	<b>- €</b>
66800 - Frais coupons sports	- €	76400 - Intérêts compte épargne	- €
66810 - Frais chèques vacances	- €		
<b>67 - Charges exceptionnelles</b>	<b>1 490,00 €</b>	<b>77 - Produits exceptionnels</b>	<b>2 390,00 €</b>
67880 - Frais stages de formations	1 490,00 €	77130 - Dons	- €
67881 - Frais JO	- €	78940 - Reprises sur amortissements et provisions	2 390,00 €
<b>86 - Emploi des contributions volontaires</b>	<b>6 000,00 €</b>	<b>87 - Contributions volontaires en nature</b>	<b>6 000,00 €</b>
86000 - Secours en nature	- €	87000 - Bénévolat	6 000,00 €
86100 - Mise à disposition gratuite de biens	- €	87100 - Prestation en nature	
86200 - Prestations	- €	87500 - Dons en nature	
86400 - Personnel bénévole	6 000,00 €		
<b>Total charges</b>	<b>59 590,00 €</b>	<b>Total produits</b>	<b>59 590,00 €</b>

Le 4 mars 2023

Le trésorier

Pierre MARECHAL

Vote du budget prévisionnel Financier du Trésorier : Adopté à l'unanimité.

## Comité Spéléologique Régional du Centre-Val de Loire

Association Loi 1901, affiliée à la Fédération Française de Spéléologie Agréée par les ministères de la Jeunesse et des Sports et de l'Environnement  
(Siège Social : Muséum des Sciences Naturelles – 6 rue Marcel Proust – 45000 Orléans/ chez C. Masson 50 rue de Notz-36000 Châteauroux)



## COMITÉ SPÉLÉOLOGIQUE RÉGIONAL DU CENTRE-VAL DE LOIRE (CSR-CVL)

### 6. Rapport des commissions et actions régionales 2022 :

#### COMMISSION EFS Ecole Française de Spéléologie : par Jean-Luc FRONT

##### - **Actions réalisées en 2022**

- **Le 5 mars 2022 : Quiz spéléo (Saint Denis en Val)**
- **Du 9 au 16 avril 2022 : Stage National EFS (Vaucluse) sur 5 jours :**
  - Découverte et perfectionnement
  - 17 stagiaires (dont 9 CSRN)
  - 8 cadres (dont 7 CSRN) + 1 intervenant
- **Le 2 et 3 Juillet 2022 : Weekend technique à Angles sur l'Anglin (86-Vienne)**
  - Présentation, perfectionnement des techniques individuelles de progression sur cordes (fractionnement, déviation, passage de nœuds, franchissement de tyrolienne...).
  - Perfectionnement aux techniques d'équipement (pose des connecteurs et cordes pour progression en sécurité)
  - Présentation, perfectionnement sur les techniques de réchappe et d'intervention sur coéquipier (palier à la perte de matériel, dégagement d'un coéquipier inanimé sur corde à la montée).
  - 31 participants du CSR-CVL
  - 6 cadres du CSR-CVL

##### - **Actions prévues en 2023**

- **Du 22 au 29 avril 2023 : Stage National EFS (Vaucluse)**
  - Organisé par le CSRN
  - Formation à la carte, dynamique et sympa
  - Taux de satisfaction du stage 2022 4,71 sur 5
- **Le 24 et 25 Juin 2023 : Week-end technique CSRN (Vienne ?)**
  - Nombreux ateliers pour apprendre ou réviser
  - Soirée conviviale et festive les pieds dans l'eau



## COMITÉ SPÉLÉOLOGIQUE RÉGIONAL DU CENTRE-VAL DE LOIRE (CSR-CVL)

### COMMISSION SSF Spéléo Secours Français : par François GAY

- **Actions réalisées en 2022**
  - **Au niveau régional :**
    - **Pas d'action réalisée**
  - **SSF 36 :**
    - Présence au SDIS lors de la cérémonie de remise des médailles aux méritants pompiers
    - Rencontre avec le responsable du SDIS pour évoquer la difficulté de tenir notre rôle d'équipe SSF sans aucun moyen financier , depuis des années : donc demande faite, par ordres de priorité, , avec un soutien financier pour achat de matériel , sans quoi , le SSF36 serait dissout.
  - **SSF 37 :**
    - **Le 9 mai 2022 :** Formation du S.S.F. 37 en carrière
      - Sur le conditionnement d'une victime dans une civière et son évacuation jusqu'à la sortie.
      - Carrière de l'Écorcheveau (Saint-Avertin – 37-)
      - 11 participants
    - **Le 11 juillet 2022 :** Formation du S.S.F. 37 en carrière
      - Sur le thème de la mise en place de différents types d'attelles et le déplacement de personnes accidentées
      - Carrière de Beauregard (Rochecorbon -37-)
      - 12 participants
    - **Le 5 septembre 2022 :** Formation
      - Sur les techniques de Recherche de personnes égarée en milieu labyrinthique
      - Carrière de l'Écorcheveau (Saint-Avertin – 37-)
      - 9 participants
    - **Le 24 octobre 2022 :** Formation
      - Sur l'auto-secours en cas d'incident ou d'accident de spéléologie en milieu isolé
      - Carrière de Beauregard (Rochecorbon -37)
      - (11 participants).
    - **Le 26 novembre 2022 :** Exercice annuel de spéléo-secours organisé par le S.S.F. 45 à Orléans
      - Gestion - Recherche- ASV – Téléphone - Evacuation, exercice complet
      - Dans l'une des plus belles et vastes carrières d'Orléans (ancienne vinaigrerie ; accès par un puits)
      - 5 participants du SSF 37
    - **Le 19 décembre 2022 :** Formation
      - Sur les premiers secours lors de l'arrivée sur une victime et la mise en attente dans un « Point chaud »
      - Carrière de l'Écorcheveau (Saint-Avertin – 37
      - 12 participants
  - **SSF 45 :**

**COMITÉ SPÉLÉOLOGIQUE RÉGIONAL DU CENTRE-VAL DE LOIRE (CSR-CVL)****Opérations de Formation :****> Au niveau départemental**

Date	Nbr J	Lieu	Thèmes	Nbr pers. SSF45
9 Jan	1	Saint Denis en Val (45)	Mise à jour lot ASV	4
18 Jan	1	Saint Denis en Val (45)	Communication	7
17 Mai	1	Saint Denis en Val (45)	Accident et prise en charge victime	5
14 Juil	1	Saint Denis en Val (45)	Prise en charge victime avec lot ASV	5
12Juil	1	Saint Denis en Val (45)	Gestion	5
20 Sep	1	Saint Denis en Val (45)	ASV et Secourisme	5
15Nov	1	Saint Denis en Val (45)	Organisation et communication	6
26 Nov	1	Orléans (45)	Exercice complet avec Grimp45	25

**> Au niveau Régional**

Date	Nbr J	Lieu	Thèmes	Nbr pers. SSF45
9 Avril	7	St Christol d'Albion (84)	Auto-secours	7
2 Juil	2	Angles sur Anglin (82)	Auto-secours & réchappe au WK technique	10

**> Au niveau national**

<b>Stagiaire formés</b>		
Noms des stagiaires	Formation	

**Opérations de Secours:**

Date	Nbr J	Lieu	Thèmes	Nbr pers. SSF45
9 Août	1	Saint Jean de Braye (45)	Secours à animaux (chat)	2

**Comité Spéléologique Régional du Centre-Val de Loire**



## COMITÉ SPÉLÉOLOGIQUE RÉGIONAL DU CENTRE-VAL DE LOIRE (CSR-CVL)

**LA COMMISSION SCIENTIFIQUE ET ENVIRONNEMENT** : Sophie Front (front.sophie45@gmail.com)

### ○ **Quelques rappels :**

Agrément au titre de la protection de l'environnement (2025) Bilan annuel !  
Convention Cen CVL, Cen 41 et CSR (2025)

### ○ **Actions CSR réalisées en 2022**

#### ▪ **Inventaires faune cavernicole :**

Subvention DREAL de 1500 euros (achat matériel, envois postaux, frais de déplacement)

En 2022, 10 sorties de prospections réalisées dans 6 départements.

Depuis 2017, 80 sites prospectés ; 1400 données recueillies ; 140 espèces recensées.

Encore 2 à 3 ans de prospections

Article dans le prochain Recherches Naturalistes



#### ▪ **Gestion de sites :**

Installation panneau Orchaïse



### **Pour rappel :**

Pas de visites de fin octobre à fin mars

Toujours vérifier TOUT le train de corde avant de l'utiliser.



Les ardoises de la cabane ont été changées.

En oct 2022 barreau scié.

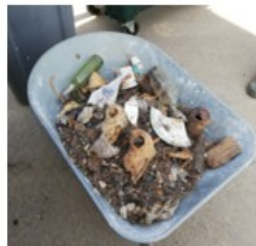
### **Comité Spéléologique Régional du Centre-Val de Loire**

Association Loi 1901, affiliée à la Fédération Française de Spéléologie Agréée par les ministères de la Jeunesse et des Sports et de l'Environnement  
(Siège Social : Muséum des Sciences Naturelles – 6 rue Marcel Proust – 45000 Orléans/ chez C. Masson 50 rue de Notz-36000 Châteauroux)



## COMITÉ SPÉLÉOLOGIQUE RÉGIONAL DU CENTRE-VAL DE LOIRE (CSR-CVL)

- **Clos du Cul :**
  - Deux opérations nettoyage du Clos du Cul.
  - Article dans le prochain Spélescope



- **Suivis hivernal des chauves-souris sur Valencisse**
  - Orchaie, Clos du Cul, Cave au Renard.
  - Partenariat CD41/CSR Valencisse : convention d'accès, réalisation panneau

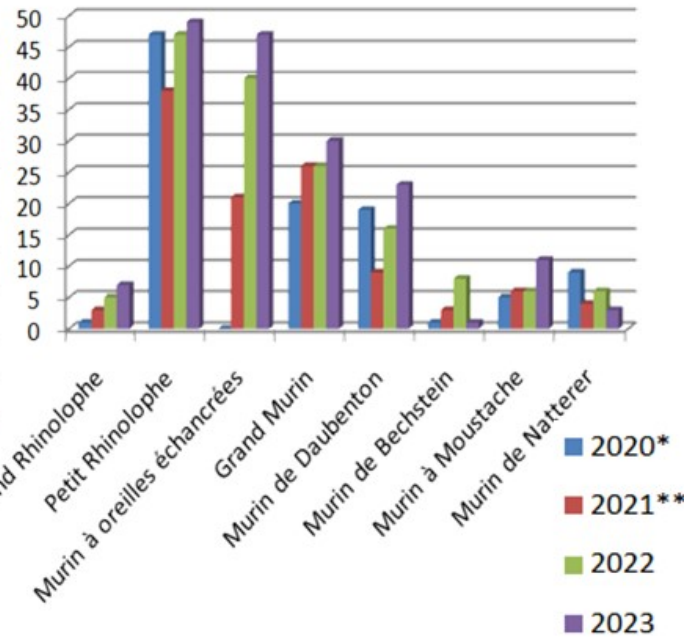
### Comité Spéléologique Régional du Centre-Val de Loire

Association Loi 1901, affiliée à la Fédération Française de Spéléologie Agréée par les ministères de la Jeunesse et des Sports et de l'Environnement  
(Siège Social : Muséum des Sciences Naturelles – 6 rue Marcel Proust – 45000 Orléans/ chez C. Masson 50 rue de Notz-36000 Châteauroux)



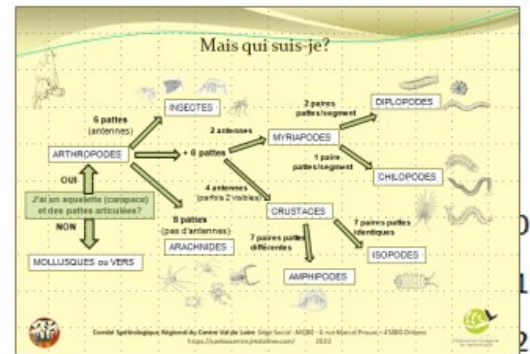
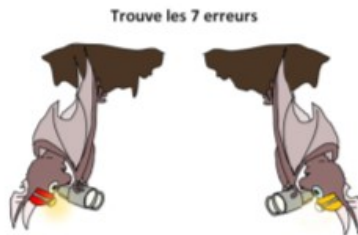
# COMITÉ SPÉLÉOLOGIQUE RÉGIONAL DU CENTRE-VAL DE LOIRE (CSR-CVL)

Nom commun	2020*	2021**	2022	2023
Grand Rhinolophe	1	3	5	7
Petit Rhinolophe	47	38	47	49
Murin à oreilles échanquées	0	21	40	47
Grand Murin	20	26	26	30
Murin de Daubenton	19	9	16	23
Murin de Bechstein	1	3	8	1
Murin à Moustache	5	6	6	11
Murin de Natterer	9	4	6	3
<b>Total Chiroptères</b>	<b>102</b>	<b>110</b>	<b>154</b>	<b>171</b>



\*Clos du cul non compté  
 \*\* Clos du cul compté partiellement

- **Fête de la science 2022 :**
  - Supports péda et loupe dispo CDS et Clubs



- **Actions 2022 dans les départements**
  - **CDSC 36 :**

## Comité Spéléologique Régional du Centre-Val de Loire

Association Loi 1901, affiliée à la Fédération Française de Spéléologie Agréée par les ministères de la Jeunesse et des Sports et de l'Environnement  
 (Siège Social : Muséum des Sciences Naturelles – 6 rue Marcel Proust – 45000 Orléans/ chez C. Masson 50 rue de Notz-36000 Châteauroux)



### COMITÉ SPÉLÉOLOGIQUE RÉGIONAL DU CENTRE-VAL DE LOIRE (CSR-CVL)

- JNSC : expo photos, animation faune cavernicole, stand du Cen CVL, carte avec indices et quizz, visite cavité
- Futur projet sentier karstique sur RNR Bois des Roches ? (Cen CVL/CDSC 36)

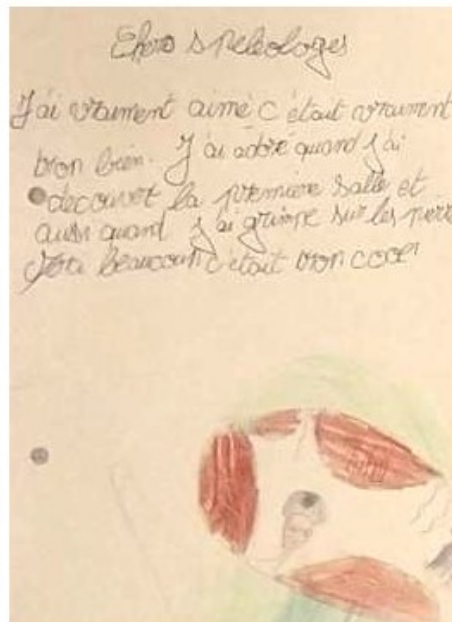


Grotte Chabot janvier 2023!  
© Cen CVL

**CDS 37 : Formation à la Biospéologie, 2 sessions !**

**CDS 18 :**

- Journée de découverte de la spéléo dans le Cher (Lunery) CM1/CM2
- Visite grotte, animations en salle



**Comité Spéléologique Régional du Centre-Val de Loire**

Association Loi 1901, affiliée à la Fédération Française de Spéléologie Agréée par les ministères de la Jeunesse et des Sports et de l'Environnement (Siège Social : Muséum des Sciences Naturelles – 6 rue Marcel Proust – 45000 Orléans/ chez C. Masson 50 rue de Notz-36000 Châteauroux)

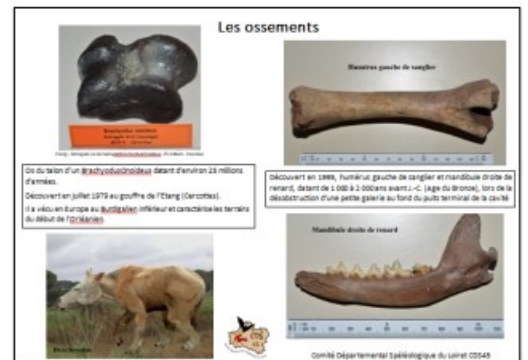




## COMITÉ SPÉLÉOLOGIQUE RÉGIONAL DU CENTRE-VAL DE LOIRE (CSR-CVL)

### - CDS 45 :

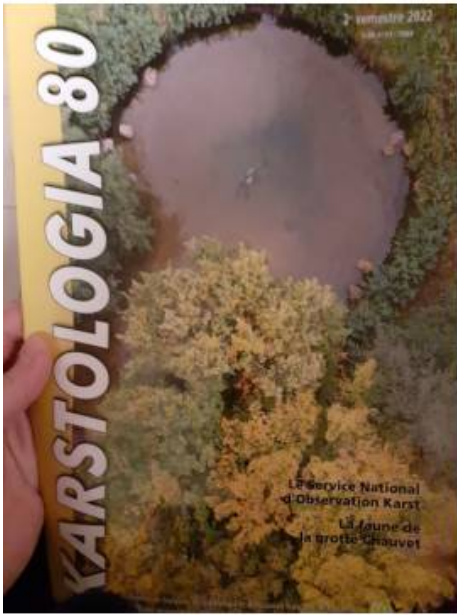
- Réalisation d'un sentier karstique en forêt d'Orléans :
  - CDS 45 (avec ONF et LNE) Réalisation 2023 – début 2024
- JNSC 2022 :
  - 60 personnes pour balade des gouffres
  - 312 personnes visite gouffre des sans Ronce



- SSL Spéléo Subaquatique Loiret :
  - Mesure de courant, coloration, étude faune souterraine aquatique, radiolocalisation, topographie, ...



## COMITÉ SPÉLÉOLOGIQUE RÉGIONAL DU CENTRE-VAL DE LOIRE (CSR-CVL)



Découverte d'un isopode aquatique souterrain (Asellidae) – Eddy Dubrulle....



### ○ Actions prévues pour 2023

#### ▪ Coté CSR CVL :

- Poursuite inventaire régional invertébrés cavernicoles
- Poursuite supports pédagogiques faune cavernicole
- Science participative : Etude araignées genre Meta en région Centre

Photos  
Lieu d'observation ?  
Date ?  
Cocon ?



← Meta bournetii

3 – 4 cm

Meta menardi →



#### ▪ Coté CDS :

- Réalisation sentier karstique (CDS 45)
- Topographie cavités du Cher, conférences (CDS 18) → 22-23 avril !
- Autres ?

**BILAN ANNUEL !**

**LA COMMISSION PHOTO :** Thierry MASSON

Aucune action n'a été réalisée en 2022

**LA COMMISSION Canyon :** Thierry MASSON

### Comité Spéléologique Régional du Centre-Val de Loire

Association Loi 1901, affiliée à la Fédération Française de Spéléologie Agréée par les ministères de la Jeunesse et des Sports et de l'Environnement  
(Siège Social : Muséum des Sciences Naturelles – 6 rue Marcel Proust – 45000 Orléans/ chez C. Masson 50 rue de Notz-36000 Châteauroux)



## COMITÉ SPÉLÉOLOGIQUE RÉGIONAL DU CENTRE-VAL DE LOIRE (CSR-CVL)

### ○ **Actions réalisées en 2022 Par le CDSC 36 ouvert à la région**

- Un stage eaux vive annulé faute de candidat.
- Les 19 et 20 mars 2022 : stage PSMI
  - Saint Denis en Val
  - 4 cadres dont 2 du 36 et 2 à l'intendance
  - 14 stagiaires : 11 de la région N, 2 de la région G et 1 de la région H



- Journées d'études
  - Participation aux journées d'études
- Délégation Canyon : obtention du contrat de délégation en mars 2022
- Présentation du Règlement Intérieur
  - Correspondant Régional -> Etant donné que T masson est à la DNCanyon et afin d'étoffer la commission national avec le nouveau RI, Il se retire et
  - **Eric Lecomte**, initiateur canyon se présente à ce poste :  
Il est **élu** à l'unanimité en tant que nouveau **correspondant canyon de la région**
- RTS Règles Techniques de Sécurité Canyon en cours
- Environnement -> stage Canyon environnement reporté en 2023

### ○ **Actions aidées en 2023**

- Du 14 au 21 mai 2023 : Stage canyon SFP1 et Initiateur– Centre sud Canigo (66)

**LA COMMISSION Média électronique** : Silvain YART

<http://speleocentre.jimdofree.com>

### ○ **Actions réalisées en 2022**

- Petit lifting graphique
- Réorganisation du contenu au format blog :
  - Articles référencés en page d'accueil et classés par rubriques : spéléo, canyon, science-environnement, secours, vie du CSR, revue de presse
  - Homogénéisation de la présentation de chaque article.

**Comité Spéléologique Régional du Centre-Val de Loire**

Association Loi 1901, affiliée à la Fédération Française de Spéléologie Agréée par les ministères de la Jeunesse et des Sports et de l'Environnement  
(Siège Social : Muséum des Sciences Naturelles – 6 rue Marcel Proust – 45000 Orléans/ chez C. Masson 50 rue de Notz-36000 Châteauroux)



## COMITÉ SPÉLÉOLOGIQUE RÉGIONAL DU CENTRE-VAL DE LOIRE (CSR-CVL)

### ○ **Actions prévues pour 2023**

- Continuer à alimenter le site...
  - N'hésitez pas à me faire remonter vos infos : organisation de stages, publications, événements marquants, etc.
  - silvain.yart@free.fr
- Passage du site au format FFS ?
  - Quand il sera dispo...

### **LA COMMISSION Commande matériel** : Éric BAILLEUL et Philippe JUBAULT

#### ○ **Actions réalisées en 2022**

### Comité Spéléologique Régional du Centre-Val de Loire

Association Loi 1901, affiliée à la Fédération Française de Spéléologie Agréée par les ministères de la Jeunesse et des Sports et de l'Environnement  
(Siège Social : Muséum des Sciences Naturelles – 6 rue Marcel Proust – 45000 Orléans/ chez C. Masson 50 rue de Notz-36000 Châteauroux)



COMITÉ SPÉLÉOLOGIQUE RÉGIONAL DU CENTRE-VAL DE LOIRE (CSR-CVL)

COMMANDE REGION 2022 / 2023

Avant

SCT37	GAS45	SNT45	GRS28	cdsc36 /scv	TOTAL
6 623	6 261	1 457	1 527	740	16 608

Le montant maximal de la participation financière de la région pourrait être de 10424 euros max.

Après entretien avec Mme VRILOR de la région Centre Val de Loire

La nouvelle demande qui n'est pas encore validée.

SCT37	GAS45	SNT45	GRS28	cdsc36 /scv	TOTAL
5 526	3 989	1 350	1 271	740	12 877

Le montant maximal de la participation financière de la région pourrait être de 7726 euros max.

Si le taux maximum de 60 % nous est accordé.

La date de la commission est fixé en juin 2023 achat à partir du second semestre 2023

○ **Actions prévues pour 2023**

- Un nouveau dossier de demande de subvention pour 2024.
- S'il y a de la demande.

**COMITÉ SPÉLÉOLOGIQUE RÉGIONAL DU CENTRE-VAL DE LOIRE (CSR-CVL)****7. Bilan des JNSC 2022**Les JNSC ont eu lieu les 1<sup>er</sup> et 2 octobre 2022

Département	Jour	Lieu	Nombre de participants	Observation
<b>Cher (18)</b>	01/10 02/10	Veaugues	40 personnes	Gratuit
<b>Eure et Loir (28)</b>	01/10 02/10	Grotte d'Orchaise Grotte du Journet	18 personnes 10 personnes	Payant 20€ et collation à la fin
<b>Indre (36)</b>	01/10 02/10	Grotte de la Hyène	40 personnes	Exposition, projection photo, animation, rando découverte karst Utilisation outils/ malle pédagogique CoSci avec jeux, proto boîte à mystère et Présence stand CEN (merci pour leur collaboration pour le parcours de la rando). Gratuit Vente de crêpe et chauves-souris pompon
<b>Indre et Loire (37)</b>	26/06	descente en rappel grue	40 personnes	Gratuit
<b>Loir et Cher (41)</b>	02/10	Grotte d'Orchaise	22 personnes	10€ et pétillant offert à la fin
<b>Loiret (45)</b>	01/10	Sans Ronce Sentiers karstique	327 personnes 57 personnes	Gratuit 5€

**8. PSF : Bilan 2022 et projet 2023**○ **CSR :**

		PSF	FIN dec
<b>ACTION 1</b>	Faciliter l'accès aux formations fédérales	1345	
<b>ACTION 2</b>	PSC1	1050	Report 2023
<b>ACTION 3</b>	100% FILLES	250	
<b>ACTION 4</b>	TENTES VESTIAIRES	240	Report 2023
<b>ACTION 5</b>	NETTOYAGE CLOS DU CUL	300	
<b>ACTION 6</b>	SUPPORTS COMMUNICATION CSR	200	Report 2023
		3385	

○ **Clubs et CDS :**

- Les actions ont été faites , pensez aux bilans sur le compte asso

**Comité Spéléologique Régional du Centre-Val de Loire**

Association Loi 1901, affiliée à la Fédération Française de Spéléologie Agréée par les ministères de la Jeunesse et des Sports et de l'Environnement  
(Siège Social : Muséum des Sciences Naturelles – 6 rue Marcel Proust – 45000 Orléans/ chez C. Masson 50 rue de Notz-36000 Châteauroux)



## COMITÉ SPÉLÉOLOGIQUE RÉGIONAL DU CENTRE-VAL DE LOIRE (CSR-CVL)

Centre Val-de-Loire		Montant demandé	Montant proposé CopilRég	Montant proposé au CA FFS
22-073113	<b>CDS Indre et Loire</b>			
	Projet 1	1500	1500	1500
	<b>Totaux</b>	<b>1500</b>	<b>1500</b>	<b>1500</b>
	<b>Totaux CDS</b>	<b>1500</b>	<b>1500</b>	<b>1500</b>
22-067022	<b>GRS Eure et Loir</b>			
	Projet 1	2782	1100	1100
	Projet 2	724	400	400
	<b>Totaux</b>	<b>3506</b>	<b>1500</b>	<b>1500</b>
22-067731	<b>Spéléo subaqua Loiret</b>			
	Projet 1	3750	1500	1500
	<b>Totaux</b>	<b>3750</b>	<b>1500</b>	<b>1500</b>
	<b>Totaux clubs</b>	<b>7256</b>	<b>3000</b>	<b>3000</b>

○ **National : pour information**

## PROPOSITIONS PSF 2022 - FEDERATION FRANCAISE DE SPELEOLOGIE



Territoire	CDS		Clubs		Total CDS+Clubs	CSR	Total CSR+Clubs+CDS
	Demandé	Accordé	Demandé	Accordé	Accordé	Accordé	Accordé
La Réunion	0	0	0	0	0	4 800	4 800
Antilles-Guyane	0	0	0	2 200	2 200	0	2 200
Haut de France	3 400	3 400	0	0	3 400	0	3 400
IDF	14 760	8 603	5 050	5 000	13 603	4 500	18 103
Bretagne PDL	1 500	1 500	7 450	4 155	5 655	3 400	9 055
Centre VDL	1 500	1 500	7 256	3 000	4 500	3 385	7 885
Normandie	0	0	18 924	0	0	2 050	2 050
Occitanie	167 169	31 604	30 066	12 700	44 304	15 900	60 204
PACA	18 700	16 700	15 500	10 500	27 200	12 100	39 300
Nouvelle Aquitaine	21 240	14 250	13 440	5 535	19 785	13 800	33 585
Grand Est	15 600	5 049	7 790	5 000	10 049	9 219	19 268
Bourgogne FC	9 900	8 900	5 350	5 350	14 250	2 000	16 250
AURA	44 160	23 000	41 634	16 500	39 500	10 000	49 500
	<b>297 929</b>	<b>114 506</b>	<b>152 460</b>	<b>69 940</b>	<b>184 446</b>	<b>81 154</b>	<b>265 600</b>

SYNTHESE BUDGETAIRE	Dt clubs minimum	Dt Outre-mer minimum
Enveloppe PSF FFS 2022	265 600	
Enveloppe CSR attribuée	92 960	4 800
Enveloppe CDS + CLUBS attribuée	172 640	2 200
Solde enveloppe PSF FFS 2022	0	

STATISTIQUES	
Nombre de dossiers déposés	107
Nombre de dossiers subventionnés	
Montant des demandes exprimées	
Montant des subventions accordées	265 600

CONTRÔLE BUDGETAIRE	
Enveloppe Copil Nat pré-attribuée	92 960
Enveloppe Copil Nat ventilée	81 154
<b>Solde enveloppe Copil Nat</b>	<b>11 806</b>
Enveloppe CDS + Clubs pré-attribuée	172 640
Enveloppe CDS + Clubs ventilée	184 446
<b>Solde enveloppe CDS + clubs</b>	<b>-11 806</b>
<b>Solde enveloppe globale</b>	<b>0</b>

○ **Projets 2023 ?**

- CDS45 va faire un dossier : sentier karstique
- CDS37 va faire un dossier

## Comité Spéléologique Régional du Centre-Val de Loire

Association Loi 1901, affiliée à la Fédération Française de Spéléologie Agréée par les ministères de la Jeunesse et des Sports et de l'Environnement  
(Siège Social : Muséum des Sciences Naturelles – 6 rue Marcel Proust – 45000 Orléans/ chez C. Masson 50 rue de Notz-36000 Châteauroux)

**COMITÉ SPÉLÉOLOGIQUE RÉGIONAL DU CENTRE-VAL DE LOIRE (CSR-CVL)**

- Rappel des dates de la campagne PSF

Actions	Dates / périodes
Lancement de la campagne PSF 2023 par un communiqué fédéral à destination des clubs, CDS et CSR (+ mise en ligne sur le site internet fédéral)	2 mars 2023
Dépôt des dossiers de demande de subvention	Du 2 mars 2023 au 2 avril 2023 inclus
<b>Date limite de dépôt des dossiers sur Le Compte Asso</b>	<b>2 avril 2023 à minuit</b>
Phase de traitement administratif des dossiers reçus	Du 3 avril 2023 au 7 avril 2023
Phase d'instruction des dossiers (nationale + régionale)	Du 8 avril 2023 au 12 mai 2023
Harmonisation du comité de pilotage national PSF	Entre le 13 mai 2023 et le 26 mai 2023
Validation des propositions de subventions par le Conseil d'administration fédéral	Entre le 27 mai et le 2 juin 2023
Transmission de la répartition des subventions à l'Agence nationale du sport	Au plus tard le 16 juin 2023
Mise en paiement des subventions et envoi des notifications par l'Agence nationale du sport	Juillet/ Août 2023
Transmission par les clubs, CDS et CSR de la justification des actions subventionnées par le PSF en 2022	Au plus tard le 30 juin 2023
Evaluation par la fédération des actions subventionnées PSF 2022	Au plus tard le 30 septembre 2023

**9. Candidature pour l'organisation de l'AG du CSR en 2024****○ Rappel des organisateurs par année :**

- 2015 : Loiret - 45 → Saint-Denis-En-Val
- 2016 : Indre - 36 → Châteauroux
- 2017 : Eure-Et-Loir - 28 → Châteaudun
- 2018 : Indre-Et-Loire - 37 → Parçay-Meslay
- 2019 : Loir-Et-Cher - 41 → Saint Georges sur Cher
- 2020 : Cher - 18 → Veaugues
- 2021 : Visio (Covid)
- 2022 : Loiret - 45 → Saint-Denis-En-Val
- 2023 : Indre - 36 → Châteauroux

Le congrès régional 2024 sera organisé par le **CDS 28**.

La date est fixée au **samedi 9 mars 2024**. Des activités autour de l'AG vous seront proposées le samedi soir et dimanche.





## COMITÉ SPÉLÉOLOGIQUE RÉGIONAL DU CENTRE-VAL DE LOIRE (CSR-CVL)

### 10. Actions régionales 2023 :

#### COMMISSION EFS Ecole Française de Spéléologie :

##### - **Stages Nationaux**

Du 22 au 29 avril 2023 : Découverte à Prépa-initiateur\_ Vaucluse (84) Organiser par notre Comité Régional !!  
Stage conçu pour réviser ou accroître ses compétences en progression, en équipement, en auto secours, mais aussi sur la connaissance du milieu ou comment organiser une exploration.

Détail sur les sites de l'école Française de Spéléo : <https://efs.ffspeleo.fr>

Participation à des stages nationaux ou d'autres régions : Voir le calendrier sur le site de EFS

**STAGE SPÉLÉO**

- DÉCOUVERTE,
- PERFECTIONNEMENT  
PROGRESSION & ÉQUIPEMENT,
- PRÉPA INITIATEUR

**Du 22 au 29 Avril 2023**

**Saint-Christol-d'Albion | Vaucluse**

**Contact**

Pierre-Antoine Mauro  
[pierreantoine.mauro@gmail.com](mailto:pierreantoine.mauro@gmail.com)

**Inscription**

<https://tinyurl.com/stage-albion23>

Comité Spéléologique  
Régional du Centre-Val  
de Loire

Fédération Française  
de Spéléologie

[www.centre-valde Loire.fr](http://www.centre-valde Loire.fr)

AGENCE  
NATIONALE  
DU SPORT

**SCAN ME**

Pierre-Antoine Mauro · Aven du Rousti · Ode à la clef de 13

##### - **Stages Régionaux organisés par le CSRN**

- Le 24 et 25 juin 2023 : Weekend technique à Angles sur l'Anglin (86) ou à Remerle

Présentation, perfectionnement des techniques individuelles de progression sur cordes (fractionnement, déviation, passage de nœuds, franchissement de tyrolienne...).

Perfectionnement aux techniques d'équipement (pose des connecteurs et cordes pour progression en sécurité)

Présentation, perfectionnement sur les techniques de réchappe et d'intervention sur coéquipier (palier à la perte de matériel, dégagement d'un coéquipier inanimé sur corde à la montée).

- Autres formations à définir ensemble

#### Comité Spéléologique Régional du Centre-Val de Loire

Association Loi 1901, affiliée à la Fédération Française de Spéléologie Agréée par les ministères de la Jeunesse et des Sports et de l'Environnement  
(Siège Social : Muséum des Sciences Naturelles – 6 rue Marcel Proust – 45000 Orléans/ chez C. Masson 50 rue de Notz-36000 Châteauroux)



## COMITÉ SPÉLÉOLOGIQUE RÉGIONAL DU CENTRE-VAL DE LOIRE (CSR-CVL)

### COMMISSION EFC Ecole Française de Canyoning :

**STAGE CANYON**  
SFP 1

Du 14 au 21 mai  
Centre sud Canigo (66)

**Contact et inscription**  
Thierry MASSON  
06 48 19 98 19  
masson.th@orange.fr

Commission Canyon Fédération Française de Spéléologie

Credits : Cyril Leclercq

**STAGE CANYON**  
INITIATEUR

Du 14 au 21 mai 2023  
Centre Sud Canigo (66)

**Contact et inscription**  
Thierry MASSON  
06 48 19 98 19  
masson.th@orange.fr

Commission Canyon Fédération Française de Spéléologie

Credits : Cyril Leclercq

Et le stage Environnement organisé par Thierry Masson en Ardèche

**STAGE CANYON**  
ENVIRONNEMENT

Du 5 au 9 juin 2023  
Gîte de la FAGE (Ardèche)

**Contact et inscription**  
Thierry MASSON  
06 48 19 98 19  
masson.th@orange.fr

Commission Canyon Fédération Française de Spéléologie

Credits : Photo D

### COMMISSION SSF Spéléo Secours Français :

- **Actions régionales :**
  - Dates à définir
- **Actions des départements :**
  - SSF 36 - Indre : Thierry Masson :
    - Dates à définir
  - SSF 37 - Indre et Loire : François GAY :
    - Dates à définir
  - SSF 45 - Loiret : Jean-Luc FRONT :
    - Dates à définir

### Autres actions / dates à retenir :

- **Aout 2023** : Maroc
- **Les 09 et 10 juin** : 10 ans d'actions scientifiques à la Combe-aux-Prêtres
  - Ateliers scientifiques, conférences, expositions, visites de cavités, balades commentées
  - Inscription en ligne : <http://speleo-cote-dor.cds21.org/2023/02/27/combe-aux-pretres-10-ans->

#### Comité Spéléologique Régional du Centre-Val de Loire

Association Loi 1901, affiliée à la Fédération Française de Spéléologie Agréée par les ministères de la Jeunesse et des Sports et de l'Environnement  
(Siège Social : Muséum des Sciences Naturelles – 6 rue Marcel Proust – 45000 Orléans/ chez C. Masson 50 rue de Notz-36000 Châteauroux)



## COMITÉ SPÉLÉOLOGIQUE RÉGIONAL DU CENTRE-VAL DE LOIRE (CSR-CVL)

[de-programme-scientifique/](#)

- Ou par mail : [combeauxpretres21@gmail.com](mailto:combeauxpretres21@gmail.com)



- **Juillet 2022** : JNSC
- **Octobre 2022** : JNSC

### 11. Vote et désignation

- Vérificateurs aux comptes :
  - **Frédéric Bertrand (41) est élu à l'unanimité vérificateurs aux comptes**
- Correspondant/commission régional canyon
  - **Eric Lecomte est élu à l'unanimité.**

### 12. Vote de la motion du CDSC 36

#### **Motion :**

*Considérant l'obtention de la délégation canyonisme par la FFS, considérant notre souhait de mettre en avant le canyonisme auprès de tous nos partenaires, le CSR Centre-Val de Loire demande à ce que la FEDERATION FRANCAISE DE SPELEOLOGIE s'appelle désormais FEDERATION FRANCAISE DE SPELEOLOGIE ET DE CANYONISME.*

#### **Comité Spéléologique Régional du Centre-Val de Loire**

Association Loi 1901, affiliée à la Fédération Française de Spéléologie Agréée par les ministères de la Jeunesse et des Sports et de l'Environnement  
(Siège Social : Muséum des Sciences Naturelles – 6 rue Marcel Proust – 45000 Orléans/ chez C. Masson 50 rue de Notz-36000 Châteauroux)



## COMITÉ SPÉLÉOLOGIQUE RÉGIONAL DU CENTRE-VAL DE LOIRE (CSR-CVL)

*Nous demandons également que tous les CDS et CSR qui le désirent puissent ajouter canyonisme à leur nom. Cette motion n'aura qu'une petite incidence financière pour la FFS liée au changement sur l'ensemble des supports de communication qu'ils soient numériques ou papiers*

*Motion adoptée par le Conseil d'administration du CSR Centre-Val de Loire le \_\_\_\_\_*

### **Vote :**

Contre : 0

Abstention : 3

La motion est adoptée

### **13. Questions diverses**

- Année 2024 ☑ Année électorale
- Frais km : faut-il ajouter ce point dans le règlement intérieur ?
- BBS, karsteau / grotocenter, base de données :
  - Faire passer l'information fédérale
  - Visio conférence de la Cosci - Bases de données / Karsteau
  - <https://youtu.be/d7zqBmljsLI>
- Nouvelle loi du sport. (Extrait CR réunion président région) :
  - Loi votée en mars 2022, communication du CNOSF prévue dans la Lettre à l'élu qui a tardé
  - Accentuation du sport-santé
  - L'interdiction du port du voile dans les compétitions sportives est levée.
  - Les équipements sportifs propriétés de l'État et de ses établissements publics, des EPLE et universités doivent prévoir des créneaux pour les associations sportives.
  - Parité progressive intégrale pour 2024 au niveau national et 2028 pour les instances régionales et départementales : à préciser s'il s'agit des CA ou des bureaux
  - Réforme de l'élection par les licenciés et les clubs au niveau fédéral pour les AG électorales
  - Limitation à 3 mandats d'un président de fédération et de comité régional :
  - Certaines formations vont devoir inclure des formations sur la violence dans le sport.
  - Sortie de la spéléologie des activités en environnement spécifique ce qui permettrait de ne plus rendre obligatoire le certificat médical de moins d'un an
- Logo
  - Rappel des logos :



### **Comité Spéléologique Régional du Centre-Val de Loire**

Association Loi 1901, affiliée à la Fédération Française de Spéléologie Agréée par les ministères de la Jeunesse et des Sports et de l'Environnement  
(Siège Social : Muséum des Sciences Naturelles – 6 rue Marcel Proust – 45000 Orléans/ chez C. Masson 50 rue de Notz-36000 Châteauroux)



# COMITÉ SPÉLÉOLOGIQUE RÉGIONAL DU CENTRE-VAL DE LOIRE (CSR-CVL)



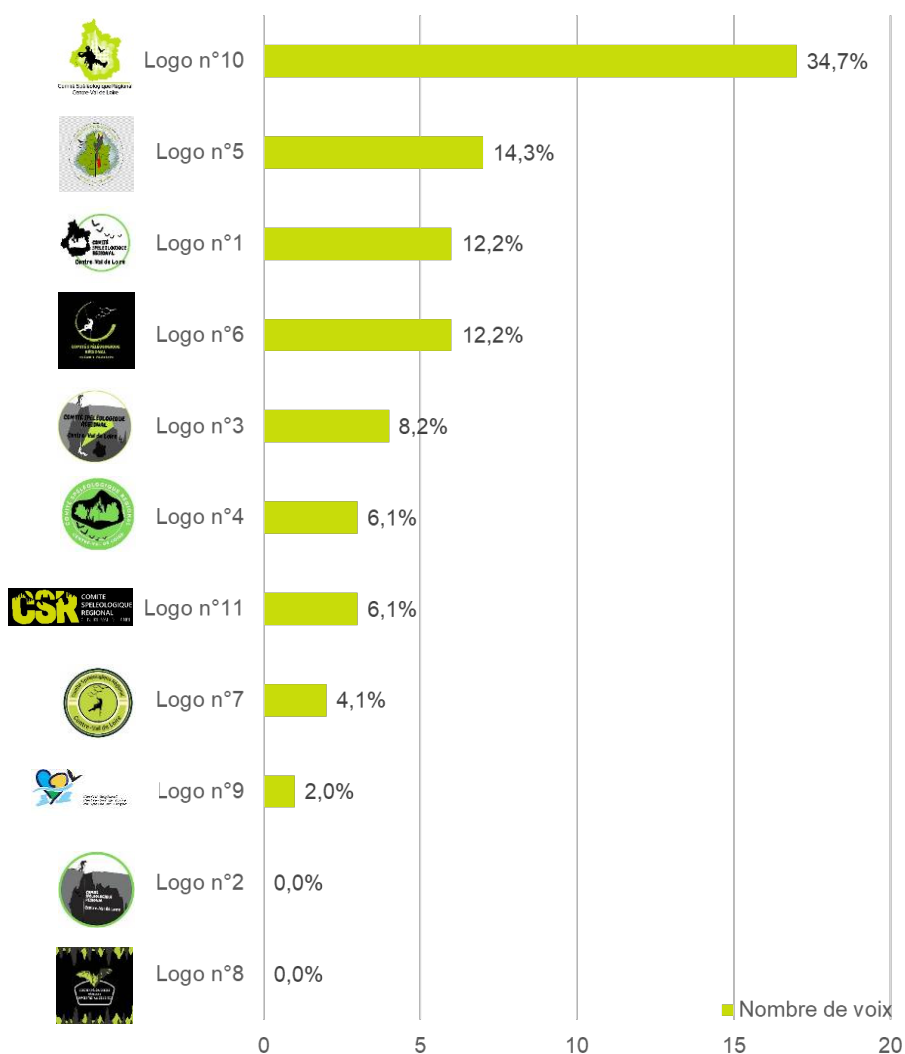
Comité Régional Centre-Val de Loire de Spéléo et Canyon



Comité Spéléologique Régional Centre-Val de Loire



## ■ Résultats du vote :



### Comité Spéléologique Régional du Centre-Val de Loire

Association Loi 1901, affiliée à la Fédération Française de Spéléologie Agréée par les ministères de la Jeunesse et des Sports et de l'Environnement (Siège Social : Muséum des Sciences Naturelles – 6 rue Marcel Proust – 45000 Orléans/ chez C. Masson 50 rue de Notz-36000 Châteauroux)



## COMITÉ SPÉLÉOLOGIQUE RÉGIONAL DU CENTRE-VAL DE LOIRE (CSR-CVL)

- Nouveau logo :



## Comité Spéléologique Régional Centre-Val de Loire

### 14. AG Nationale : Grands électeurs :

18 : Patrick REDOUTE

28 : Eric BAILLEUL

36 : Thierry MASSON

37 : François Gay

45 : Sophie FRONT

Pour la région : Philippe JUBAULT

Clôture de l'AG : 12h00

Un grand merci à toutes et à tous pour le bon déroulement de cette AG

Secrétaire de séance

Secrétaire du CSR-Centre Val-De-Loire

Laure BACHMAN

**Comité Spéléologique Régional du Centre-Val de Loire**

Association Loi 1901, affiliée à la Fédération Française de Spéléologie Agréée par les ministères de la Jeunesse et des Sports et de l'Environnement  
(Siège Social : Muséum des Sciences Naturelles – 6 rue Marcel Proust – 45000 Orléans/ chez C. Masson 50 rue de Notz-36000 Châteauroux)